

10 – 120 mm Planitätsvermessung und Mundrand-Inspektion

zur Prüfung von Behältern aus Klarglas, farbigem Glas und Opalglas
zur Prüfung von Rund- und Formartikeln
mit einer Prüfgeschwindigkeit bis zu 500 Behälter pro Minute

Vor-Ort-Montage, Betrieb, Service:

- einfache Anbindung an ein bestehendes Transportband
- Lieferung auch mit eigenem Transportband und Auswurfstation
- Anbindung an verschiedene Liniensteuerungen und Datenerfassungs-Systeme möglich
- Selbsttest-Funktionen sind eingebaut
- Bildauswertung mit handelsüblicher Hardware



Technische Daten:

- auch als fahrbare Ausführung erhältlich
- Abmessungen der Maschine: 553 x 670 x 2.180 mm (B x T x H)



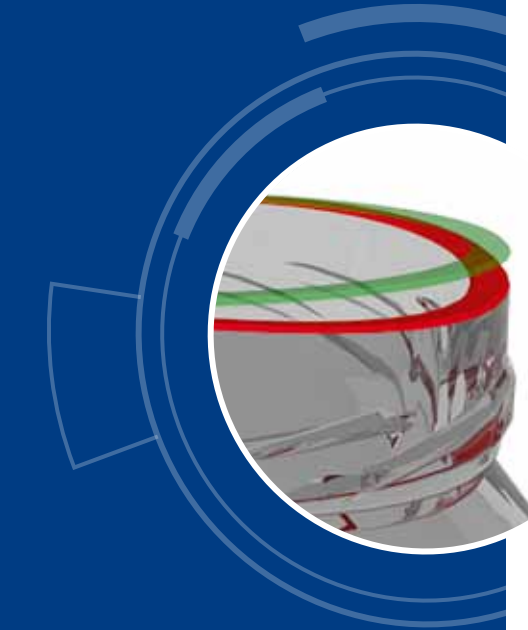
Optische Prüfsysteme
Dr. Günther

Lauenhainer Weg 3
D-08393 Meerane
Germany

Tel: +49 (0)3764 7791870
Fax: +49 (0)3764 7791899
Web: www.optical-inspections.com
Mail: info@optical-inspections.com

Berührungslose Prüfung von Mundrandfehlern und Planparallelität

an Flaschen und Weithalsgläsern mit einem Mündungsdurchmesser von 10 bis 120 mm
unabhängig von Temperaturschwankungen, wechselnden Lichtverhältnissen und
Glasfarben



- + Erkennen von Mundrandfehlern mit zwei Kameras von der Seite im Winkel von 90°
- + Erkennen von schiefen Mündungen (Abweichung der Planparallelität)

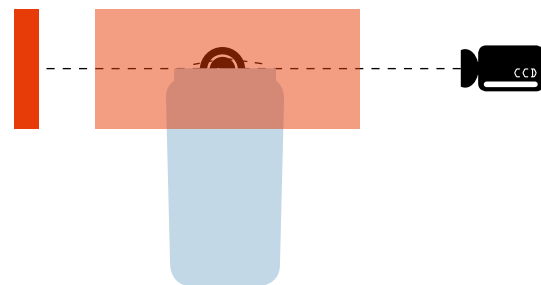
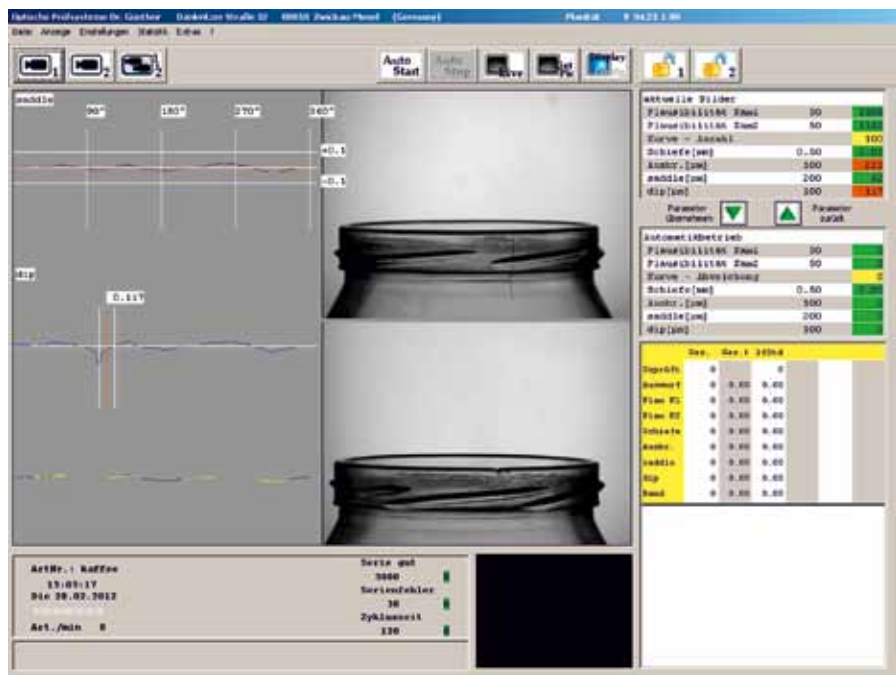
Messung um Faktor 10 genauer als mit Vakuum-System – höhere Ausbeute der Produktion bei geringerem Reklamationsrisiko



Optische Prüfsysteme
Dr. Günther

10 - 120 mm Planitätsvermessung und Mundrand-Inspektion

ersetzt die berührungsbehaftete Dichtheitsprüfung und ist dabei um Faktor 10 genauer



Zwei Kameras von der Seite im Winkel von 90° erkennen kleinste Fehler und Abweichungen ganz ohne Berührung und temperaturunabhängig.

Optische Merkmale:

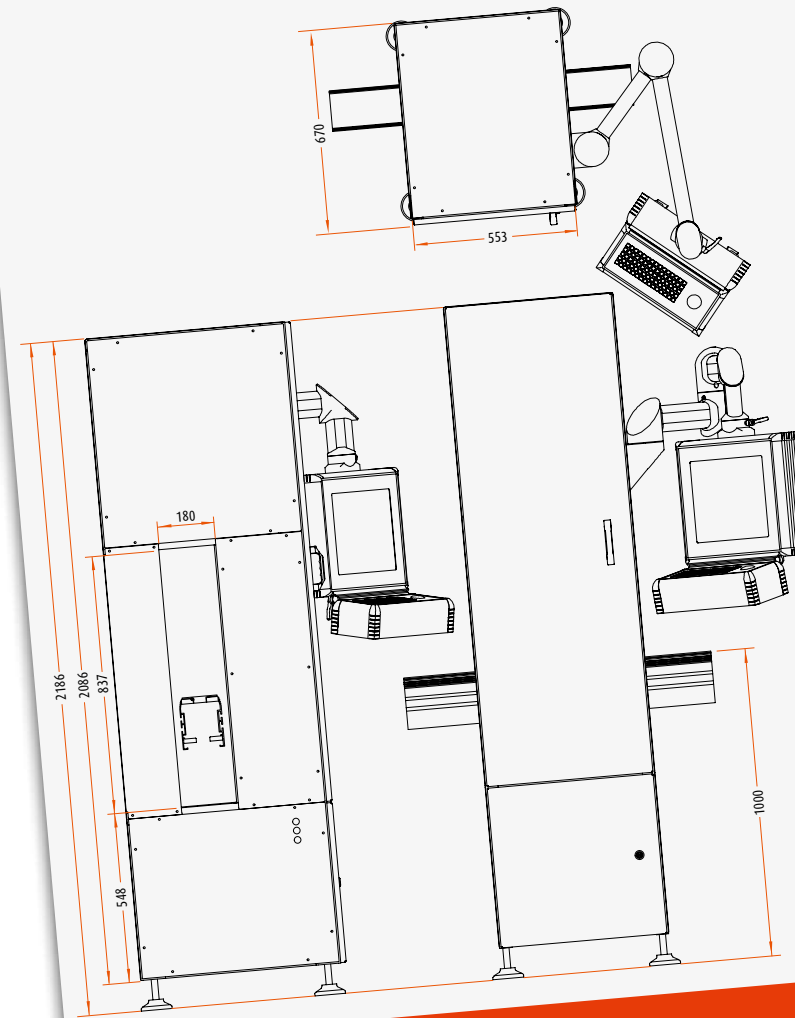
- zwei hochauflösende Kameras von der Seite im Winkel von 90°
- LED-Blitzbeleuchtungen zur Hintergrundbeleuchtung

Prüfeigenschaften:

- Prüfung erfolgt vollständig berührungslos während die Behälter auf einem Transportband fahren
- Mündungen von 10 - 120 mm sind prüfbar
- temperaturunabhängig
- Messgenauigkeit ist abhängig vom Mündungsdurchmesser, z. B. bei 48 mm Durchmesser Genauigkeit 45 µm
- automatische Kompensation von Achsabweichungen und Unebenheiten auf dem Transportband

Bedienung und Auswertungen:

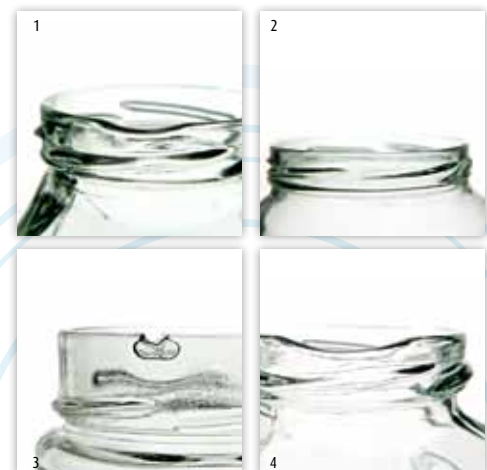
- Behälter-Verfolgung erfolgt bis zum Auswurf weggesteuert mit einem Drehgeber
- alle Prüfparameter sind im laufenden Betrieb änderbar
- Artikelwechsel in 3 Minuten
- kein Austausch der Mündungsbeleuchtung erforderlich, wenn sich beim Artikelwechsel der Mündungsdurchmesser ändert
- vielfältige statistische Auswertungen



Vor-Ort-Montage:
Einfache Anbindung an ein bestehendes Transportband,
Lieferung auch mit eigenem Transportband und Auswurfstation

Erkennen von Mundrandfehlern

mit 2 Kameras von der Seite im Winkel von 90°



- 1 Dip
- 2 Saddle
- 3 Ausbrüche
- 4 unausgefüllte Mündungen

Erkennen von schiefen Mündungen (Abweichungen der Planparallelität)



Behälterformen, -größen und Glasfarben

Das PLA ist konstruiert zur automatischen optischen Prüfung und Sortierung von Rund- und Formartikeln aus Klarglas, farbigem Glas und Opalglas.

Auf Wunsch können Sie unser PLA auch mieten und in Ihrem laufenden Produktionsbetrieb testen.

Ihre Behälterform oder -größe ist nicht dabei?
Kontaktieren Sie uns einfach. Wir finden eine Lösung. Telefon: +49 (0)3764 7791870

