

5 Schritte zu Ihrem individuellen symmetrischen Seitenwand-Inspektionssystem

1. Materialprüfung

Sichtung und Beurteilung Ihrer zu prüfenden Glasbehälter

2. Fehlerspezifikation

Festlegung von Art und Größe der zu erkennenden Fehler

3. Konfiguration Ihres Seitenwand-Inspektionssystems

Zusammenstellen des Systems hinsichtlich Ihrer Anforderungen (Behälterhöhe, Anzahl der Kameras usw.)

4. Installation

Einfacher Einbau in Ihre Produktionslinie innerhalb 1 Stunde an ein vorhandenes Transportband

5. Inbetriebnahme

Einstellung sämtlicher Parameter auf Ihren ersten Artikel

Auf Wunsch können Sie unser KSWI-18C auch mieten und in Ihrem laufenden Produktionsbetrieb testen.

Behälterformen, -größen und Glasfarben

Das KSWI-18C ist konstruiert zur automatischen optischen Prüfung und Sortierung von Rund- und Formartikeln aus Klarglas und farbigem Glas.

Ihre Behälterform oder -größe ist nicht dabei?
Kontaktieren Sie uns einfach. Wir finden eine Lösung. Telefon: +49 (0)3764 7791870



KSWI-18C Automatische Prüfung und Sortierung von Behälterglas

Symmetrisches 18-Kamera- Seitenwand-Inspektionssystem

zur Prüfung von Behältern aus Klarglas und farbigem Glas
zur Prüfung von Rund- und Formartikeln
mit einer Prüfungsgeschwindigkeit bis zu 350 Behälter pro Minute

Vor-Ort-Montage, Betrieb, Service:

- einfache Installation innerhalb einer Stunde an ein bestehendes Transportband
- Lieferung auch mit eigenem Transportband und Auswurfstation
- Anbindung an verschiedene Liniensteuerungen und Datenerfassungs-Systeme möglich
- Selbsttest-Funktionen sind eingebaut
- Bildauswertung mit handelsüblicher Hardware



Technische Daten:

- Individuelle Ausführung der Türen zur Anpassung an Platzverhältnisse
Schwenktüren, Schiebetüren horizontal, Schiebetüren vertikal
- Abmessungen der Maschine: 2.100 x 1.050 x 1.900 mm (B x T x H)



Lauenhainer Weg 3
D-08393 Meerane
Germany

Tel: +49 (0)3764 7791870
Fax: +49 (0)3764 7791899
Web: www.optical-inspections.com
Mail: info@optical-inspections.com

KSWI-18C Automatische Prüfung und Sortierung von Behälterglas

Optische Prüfung von Seitenwand und Mündungsbereich

unabhängig von wechselnden Lichtverhältnissen und Glasfarben und
unabhängig von der Drehlage der zu prüfenden Objekte



- + Erkennen aller bekannten Seitenwandfehler im Durchlichtverfahren
- + Erkennen von stressbehafteten Fehlern mit polarisiertem Licht
- + Erkennen zusätzlicher Fehler in Schulter und Mündungsbereich
- + Messen von Höhe, Durchmesser und Achsabweichung

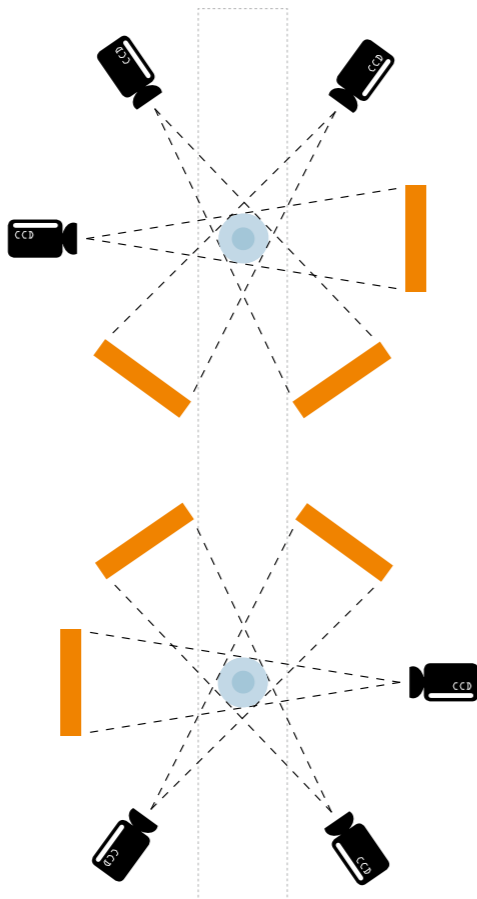
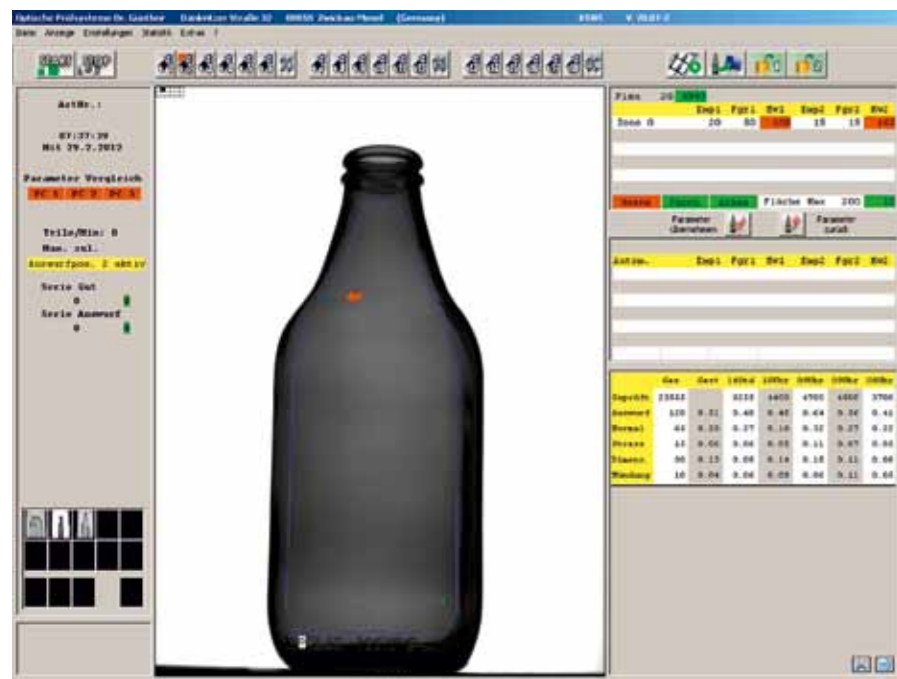
Symmetrische optische Verhältnisse
garantieren beste Sortier-Ergebnisse



Optische Prüfsysteme
Dr. Günther

18-Kamera-Seitenwand-Inspektionssystem

ermöglicht reproduzierbare Messergebnisse durch symmetrischen Aufbau



Der symmetrische Aufbau schafft identische Lichtverhältnisse für jede Kamera und ermöglicht wiederholgenaue Messungen unabhängig von der Drehlage des zu prüfenden Behälters. Ein und derselbe Fehler wird immer gleich bewertet. Das garantiert beste Sortier-Ergebnisse.

Optische Merkmale:

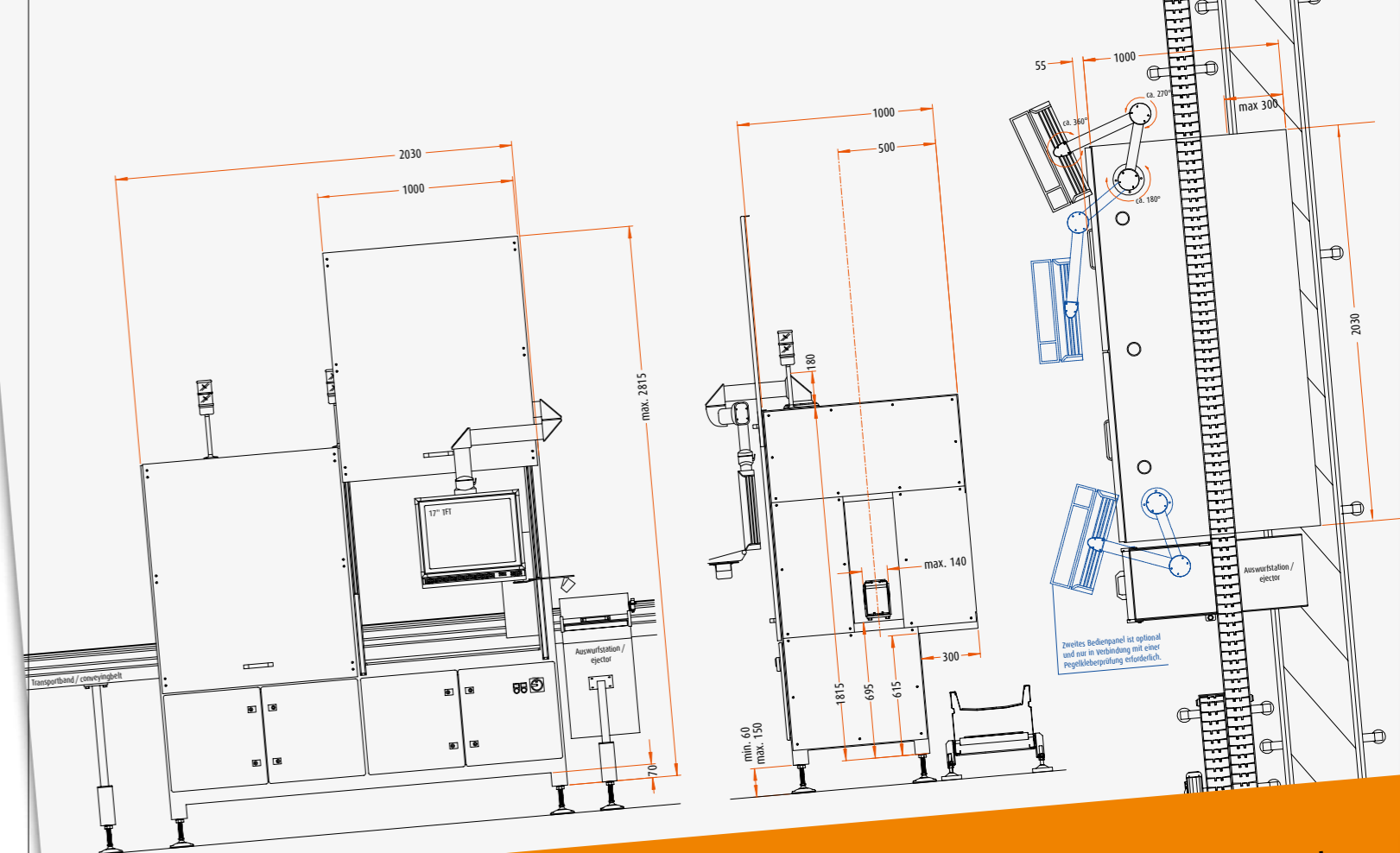
- identische optische Verhältnisse für jede Kamera auf Grund des symmetrischen Aufbaus
- Erhältlich mit 3, 4, 6, 8, 12 oder 18 CCD-Industrie-Kameras
- hohe Lichtleistung, geringer Stromverbrauch, lange Lebensdauer, keine Auflichteffekte und beste optische Verhältnisse durch LED-Blitz-Beleuchtung
- Vollbild-Matrix

Prüfeigenschaften:

- minimal erkennbare Fehlergröße bis zu 0,2 mm in Abhängigkeit von der Artikelgröße
- Unterscheidung zwischen Formnähten und echten Fehlern
- Unterscheidung zwischen Schatten und echten Fehlern
- Prüfung unabhängig von wechselnden Lichtverhältnissen und Glasfarben

Bedienung und Auswertung:

- Fehlergröße ist zur Gut-Schlecht-Entscheidung über Parameter einstellbar
- Prüfparameter sind im laufenden Automatikbetrieb änderbar
- individuelle Einstellung sämtlicher Parameter ist durch den Bediener möglich
- in der Fläche der Seitenwand sind mehrere Zonen mit verschiedenen Prüfkriterien einstellbar
- bei Dimensionsmessung sind die Toleranzgrenzen einstellbar
- vielfältige statistische Auswertungen
- Einstellungen zu jedem Artikel können individuell gespeichert werden



Vor-Ort-Montage:
Einfache Installation innerhalb einer Stunde an ein bestehendes Transportband, Lieferung auch mit eigenem Transportband und Auswurfstation

Erkennen aller bekannten Seitenwandfehler im Durchlichtverfahren

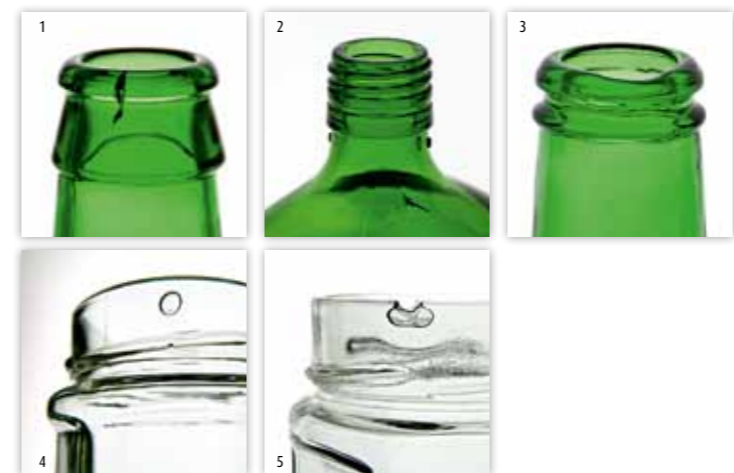


- 1 Fremdkörper-Einschlüsse
- 2 Falten
- 3 Steine
- 4 Verschmutzungen
- 5 Blasen
- 6 Risse
- 7 Brüche
- 8 Spike / Pegelzieher
- 9 Affenschaukeln
- 10 Glassplitter

Erkennen von stress-behafteten Fehlern mit polarisiertem Licht

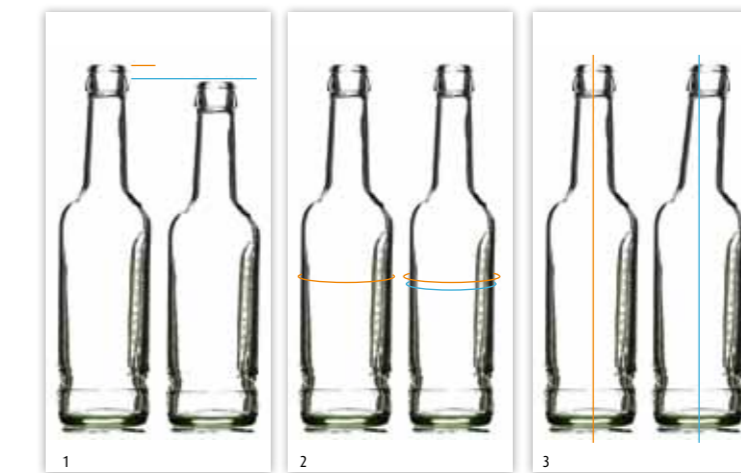


Erkennen zusätzlicher Fehler in Schulter und Mündungsbereich



- 1 Risse
- 2 Einschluss
- 3 eingefallene Mündungen
- 4 Blasen
- 5 Ausbruch

Messen von Höhe, Durchmesser und Achsabweichungen



- 1 Höhe (+/-0.1 mm)
- 2 Durchmesser (+/-0.1 mm)
- 3 Achsabweichung (+/-0.25 mm)